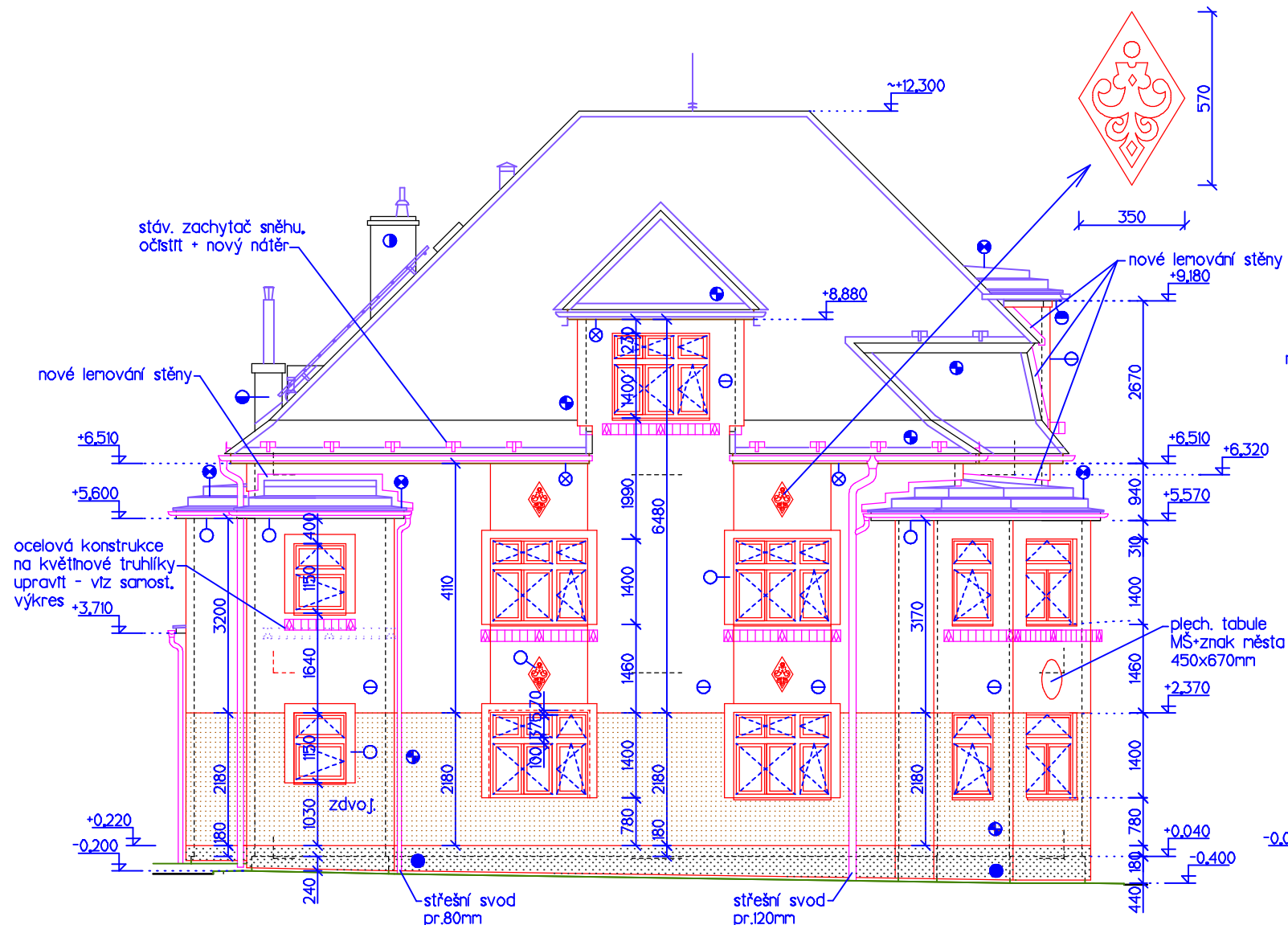
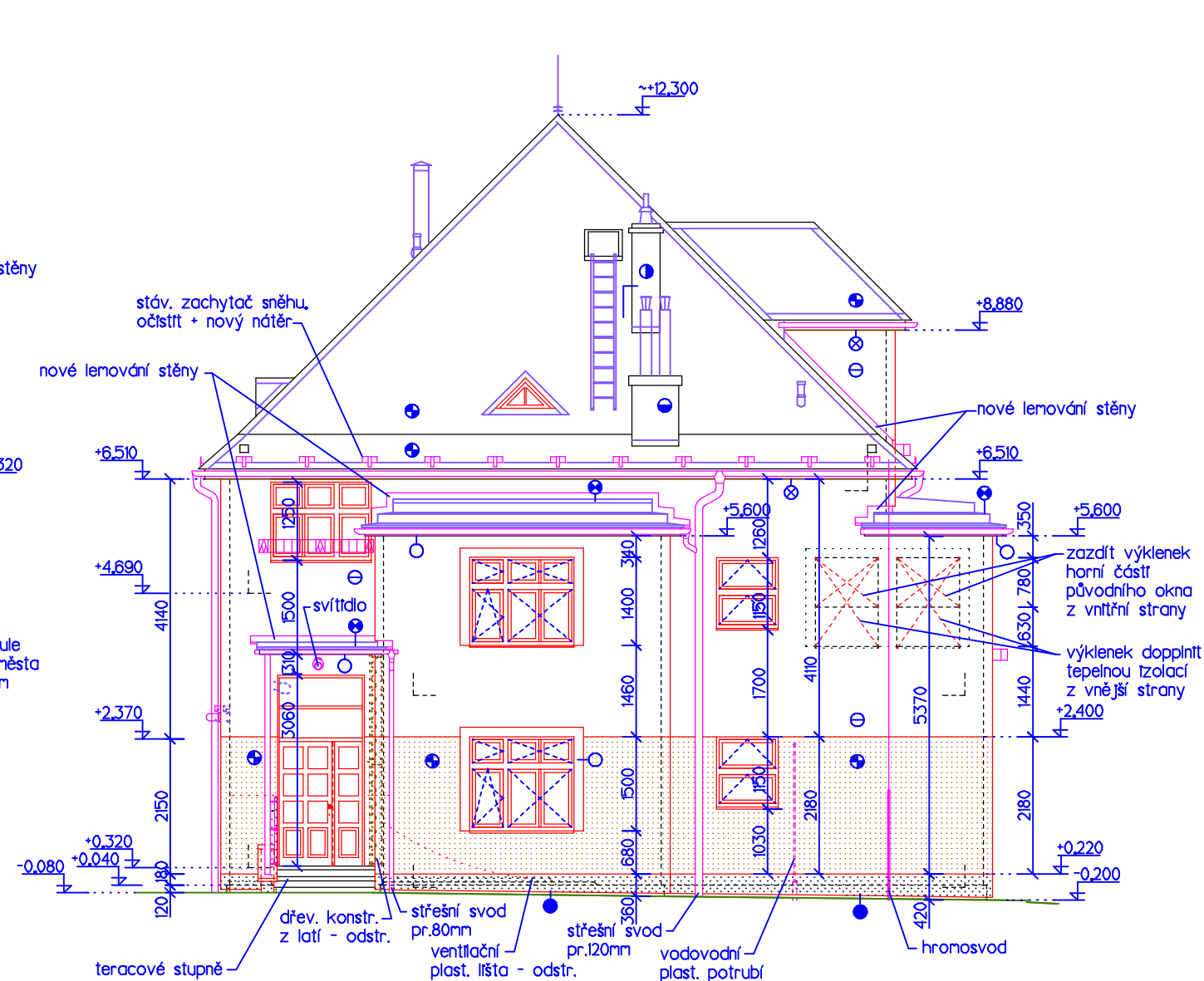


Pohled jihovýchodní



Pohled jihozápadní



Legenda:

<input type="checkbox"/>	stávající konstrukce	<input type="checkbox"/>	stávající dřevěné konstrukce opatřené novým nátěrem	<input type="checkbox"/>	nové nebo upravované stávající klempířské výrobky, kovové výrobky apod.
<input type="checkbox"/>	stávající klempířské výrobky, kovové výrobky apod.	<input type="checkbox"/>	nové výrobky a konstrukce	<input type="checkbox"/>	konstrukce navržené v předchozí dokumentaci "odstranění vlhkosti zdiva"

- Omítka hladká bílá - zděné římsy, šambrány kolem oken, ostění a napraží oken i dveří, 8 zdobných prvků - nové
- ⊖ Omítka hladká hnědožlutá světlejší - fasáda nad přízemím - nové
- ⊕ Omítka rýhovaná hnědožlutá sytější - omítka fasády v přízemí - nové (rýhovaná koštětem)
- Omítka hrubá strukturovaná (ne "Marmolit") šedá - sokl - nové
- ⊗ Obklad a podbití přesahu střechy prkny - stáv. - odstranit nebo přebrousit stávající nátěr + krycí nátěr světle hnědý - nový

- Spárované zdívo - vápenopískové cihly - stáv.
- Spárované zdívo - pálené (červené) cihly - stáv.
- Krytina plechová hladká - pozink. plech - stáv. -
- očištění + základní + vrchní nátěr šedou barvou.
- Krytina - vláknocementové šablony (Česká šablona 400x400mm, červená) - stáv.

Poznámky:

- údaje o barevných odstínech - viz výkresy barevného řešení

- plastová okna - bílá
- plastové dveře - imitace světlého dřeva
- parapety - světle šedá RAL 7035 (nebo bílá)
- žlaby a svody - titaninek bez povrchové úpravy
- držák vlnítek a konstrukce pro tvět. truhlíky - matná šedočerná kovářská barva
- ocel. sloupky a konzoly nadel u předložených schodů - bílá
- dvířka skříní elektro, plynu, ventilační mřížky, lemování zdva - nátěr nebo posrch, úprava v odstínu dle barvy okolní fasády

Vpracoval		Stavebník	Ing.HEREL "projekční práce" Tyršova 27 793 95 Město Albrechtice IČO 12673641	
Ing.Herel		Město Krnov		
		Hlavní nám. 1		
Stavební úřad: Krnov		794 01 Krnov		
Stavba: Oprava fasády MŠ Slunečnice Albrechtická 1702/85, Krnov parc.č. 5062, k.ú. Krnov - Horní Předměstí			Formát	2xA4
			Datum	09/2017
			Zak. číslo	
			Účel	.
Oddíl:	Výkresová část		Díl	D
Obsah:	Pohledy JV a JZ - nový stav		M 1 : 100	č.v.: D.13